



2024-YIL YANVAR-MART OYLARIDA ASOSIY KAPITALGA KIRITILGAN INVESTITSIYALAR

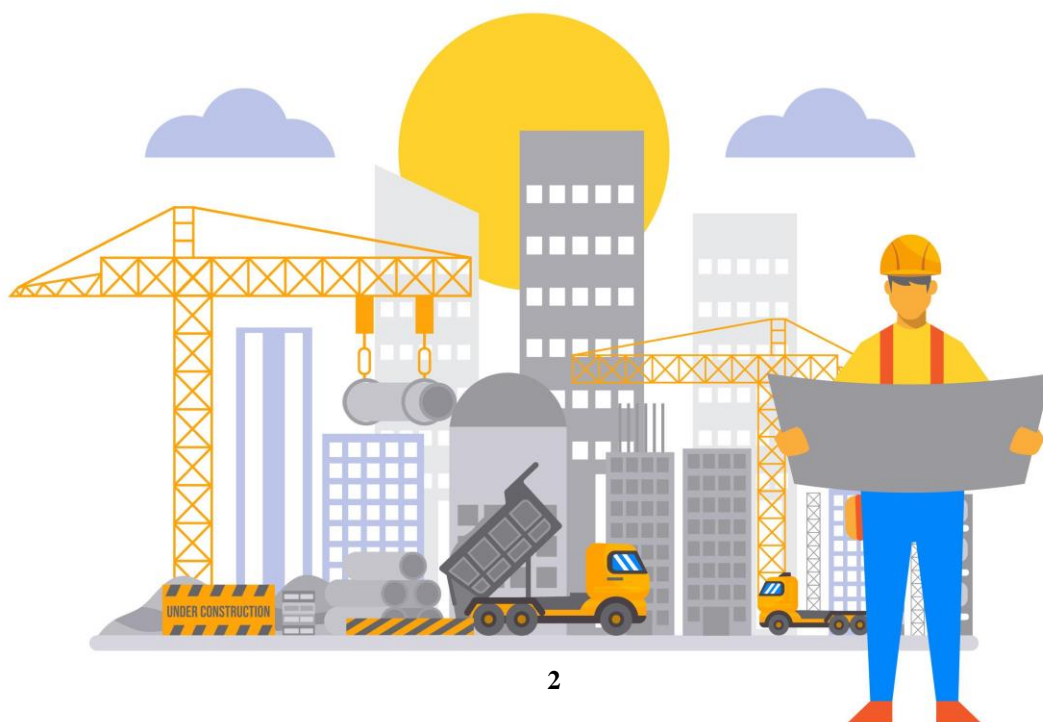
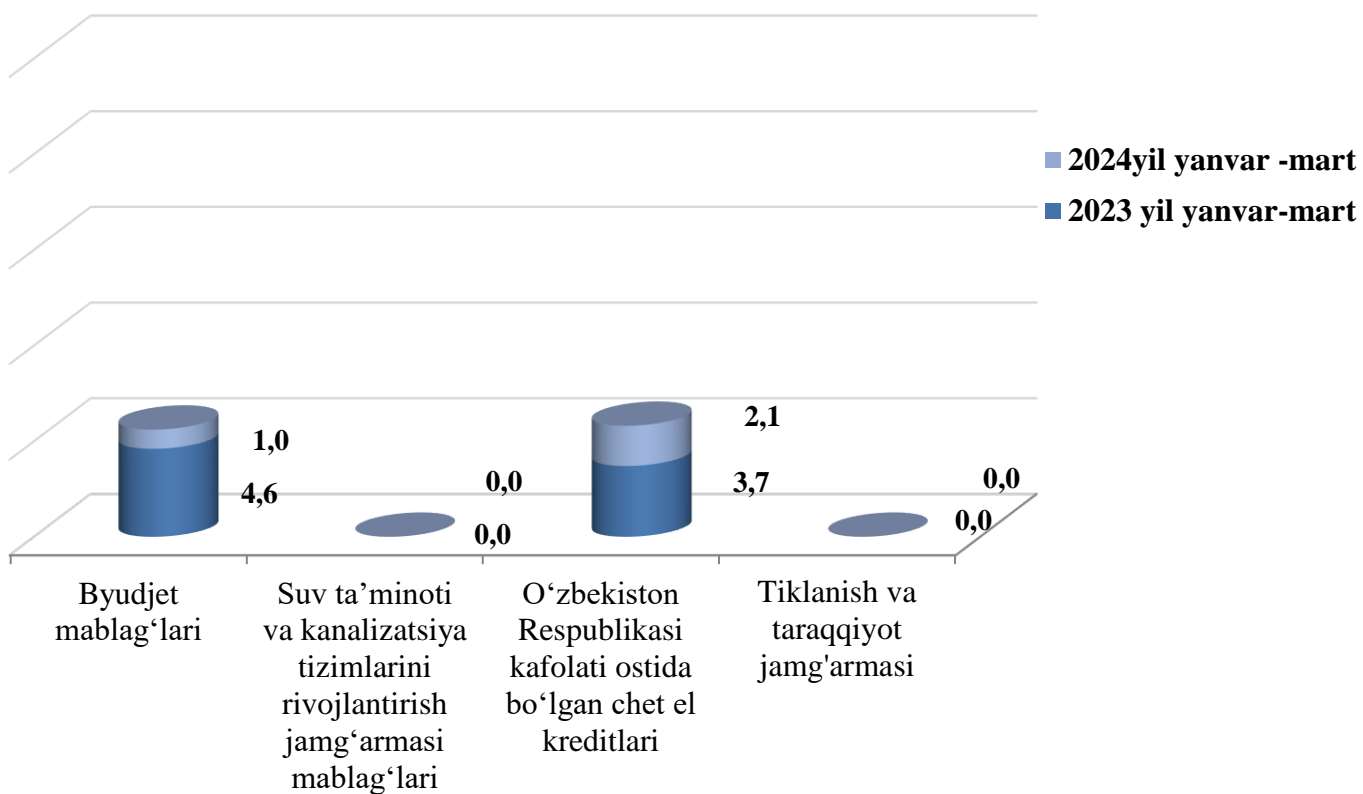
2024- yil yanvar-mart oylarida asosiy kapitalga o'zlashtirilgan investitsiyalar **9203,3** mlrd. so'mni tashkil qilib, bu o'tgan yilning mos davriga nisbatan **273,9** %ni tashkil etdi.

Moliyalashtirish manbalari bo'yicha asosiy kapitalga investitsiyalar

	<i>mlrd. so'm</i>	<i>o'sish sur'ati, (%da)</i>	<i>jamiga nisbatan, (%da)</i>
Asosiy kapitalga o'zlashtirilgan investitsiyalar	9203,3	273,9	100,0
<i>shu jumladan:</i>			
Markazlashgan investitsiyalar:	287,5	103,8	3,1
Byudjet mablag'lari	91,3	59,9	1,0
Suv ta'minoti va kanalizatsiya tizimlarini rivojlantirish jamg'armasi mablag'lari	-	-	-
O'zbekiston Respublikasi kafolati ostida bo'lgan chet el kreditlari	196,2	159,2	2,1
Tiklanish va taraqqiyot jamg'armasi mablag'lari	-	-	-
Markazlashmagan investitsiyalar	8915,8	289,1	96,9
Korxonalarining mablag'lari (mahalliy byudjet mablag'larini qo'shgan holda)	760,2	94,1	8,3
Aholi mablag'lari	575,9	131,8	6,2
To'g'ridan-to'g'ri va boshqa xorijiy investitsiya va kreditlar	6845,9	609,4	74,4
Tijorat bank kreditlari va boshqa qarz mablag'lari	733,8	103,1	8,0

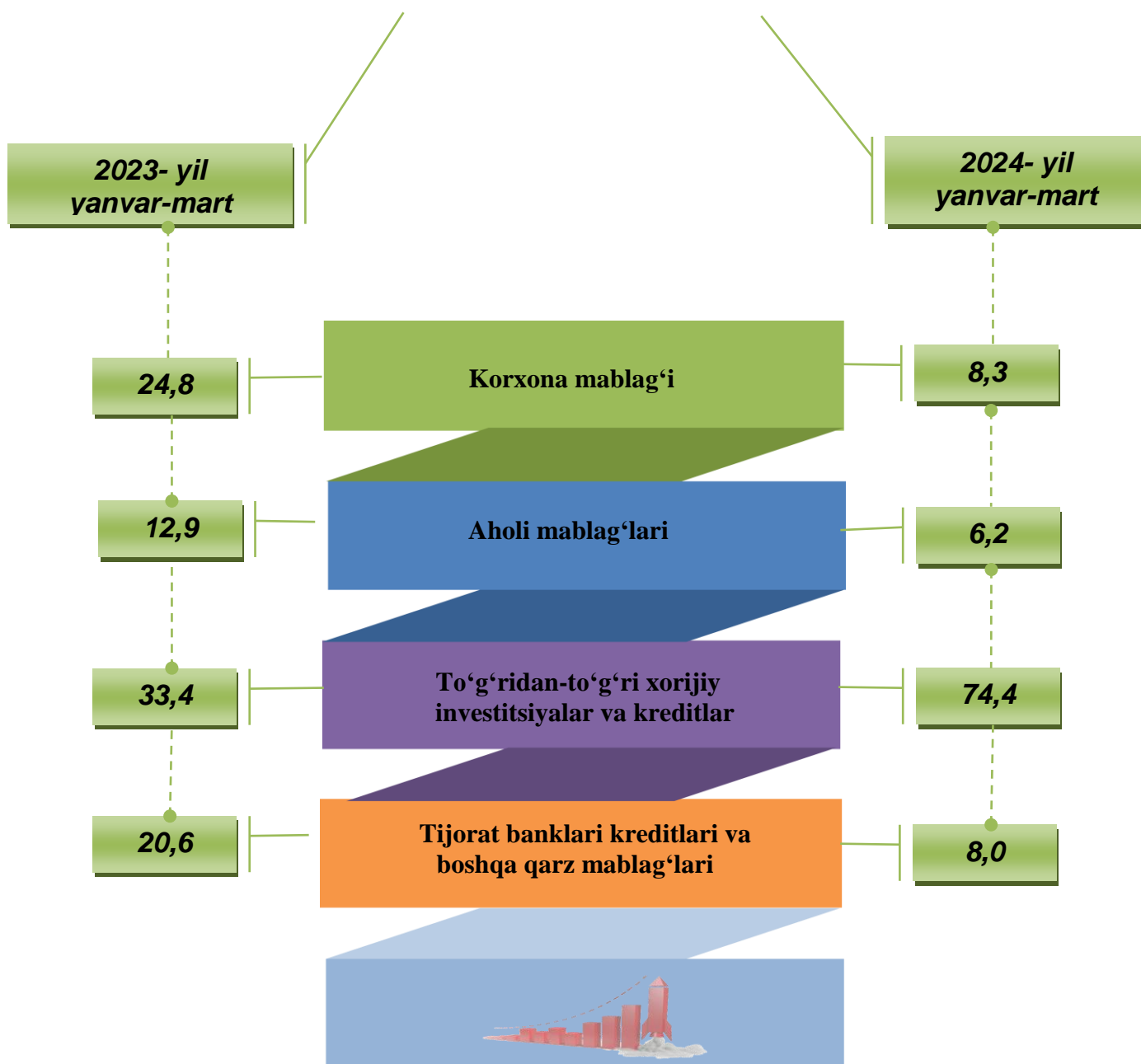
Asosiy kapitalga investitsiyalarning markazlashgan moliyalashtirish manbalari

(jamiga nisbatan, % da)



Asosiy kapitalga investitsiyalarning markazlashmagan moliyalashtirish manbalari

(jamiga nisbatan, %da)



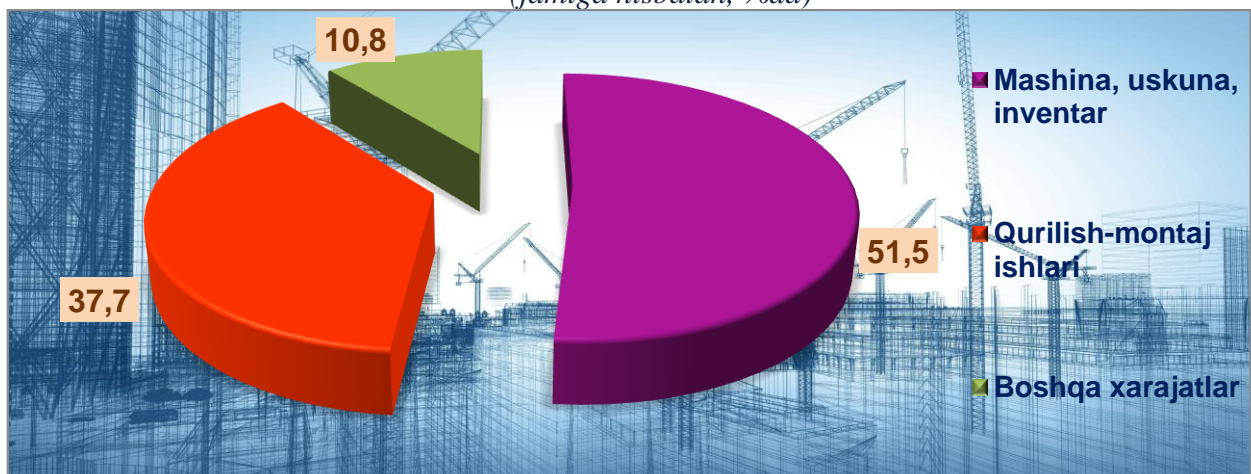


INVESTITSIYA FAOLIYATI

2024- yil yanvar-mart oylarida asosiy kapitalga investitsiyalarning texnologik tarkibi

	<i>Jami mlrd.so'm</i>	<i>Davlat</i>	<i>Nodavlat</i>
Jami	9203,3	3,0	97,0
Jami hajmga nisbatan, (%)da			
Qurilish ishlari	3471,7	5,1	94,9
Mashinalar, asbob-uskunalar va inventar	4741,9	1,1	98,9
Boshqa xarajatlar	989,7	4,9	95,1

Asosiy kapitalga investitsiyalarning texnologik tarkibi (jamiga nisbatan, %da)





INVESTITSIYA FAOLIYATI

2024- yil yanvar-mart oylarida iqtisodiy faoliyat turlari bo'yicha asosiy kapitalga investitsiyalar
(jamiga nisbatan, %da)

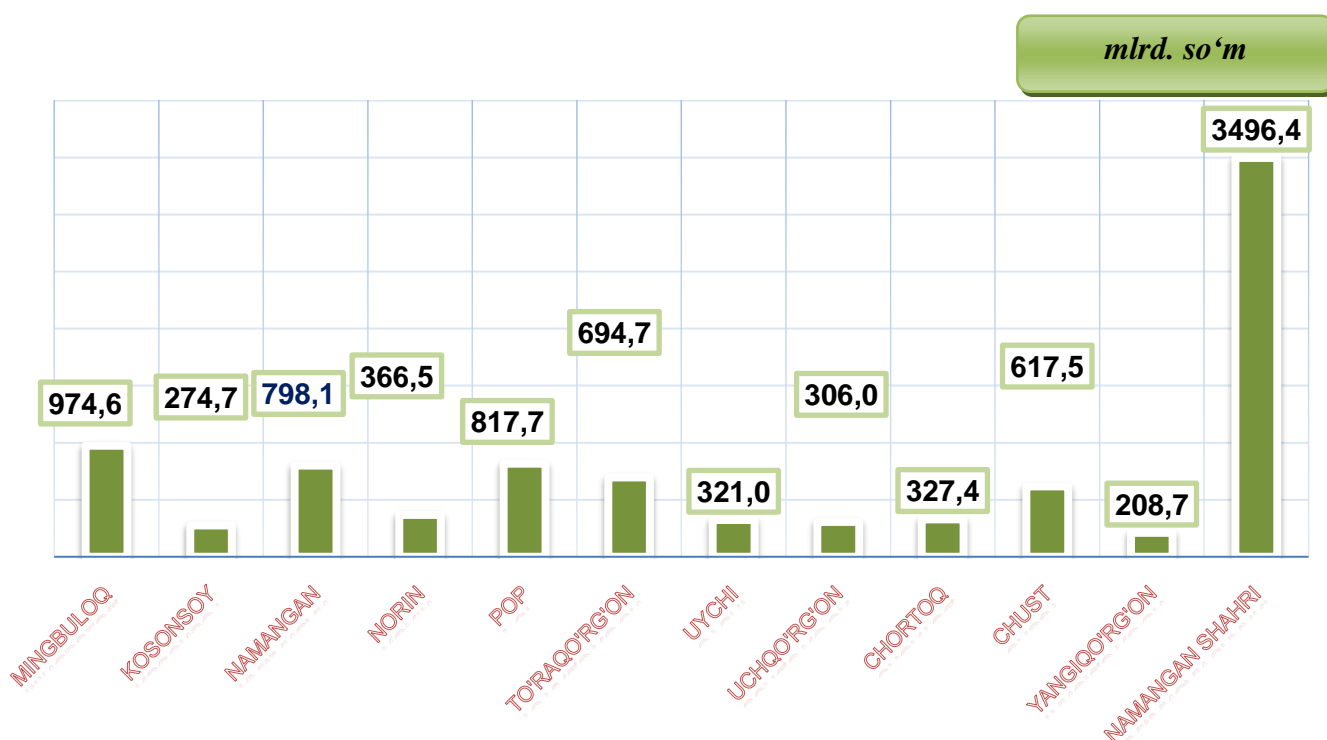
Jami	100,0
Qishloq xo'jaligi	8,8
Tog'-kon sanoat va ochiq konlarni ishlash	5,2
Ishlab chiqarish sanoati	55,9
Elektr gaz bug' bilan ta'minlash va havoni kanditsiyalash	6,7
Suv bilan ta'minlash	4,2
Qurilish	5,5
Ulgurji va chakana savdo	2,3
Tashish va saqlash	1,8
Yashash va ovqatlanish	0,1
Axborot va aloqa	0,3
Moliya va sug'urta	0,1
Ko'chmas mulk bilan operatsiyalar	0,7
Ilmiy va texnik faoliyat	0,2
Davlat boshqaruvi va mudofa	2,1
Ta'lim	0,4
Sog'liqni saqlash	0,8
Ijod sanat va ko'ngil ochish sohasidagi faoliyat	0,1
Turar joy qurulishiga investitsiyalar	3,9
Boshqalar	0,9



INVESTITSIYA FAOLIYATI

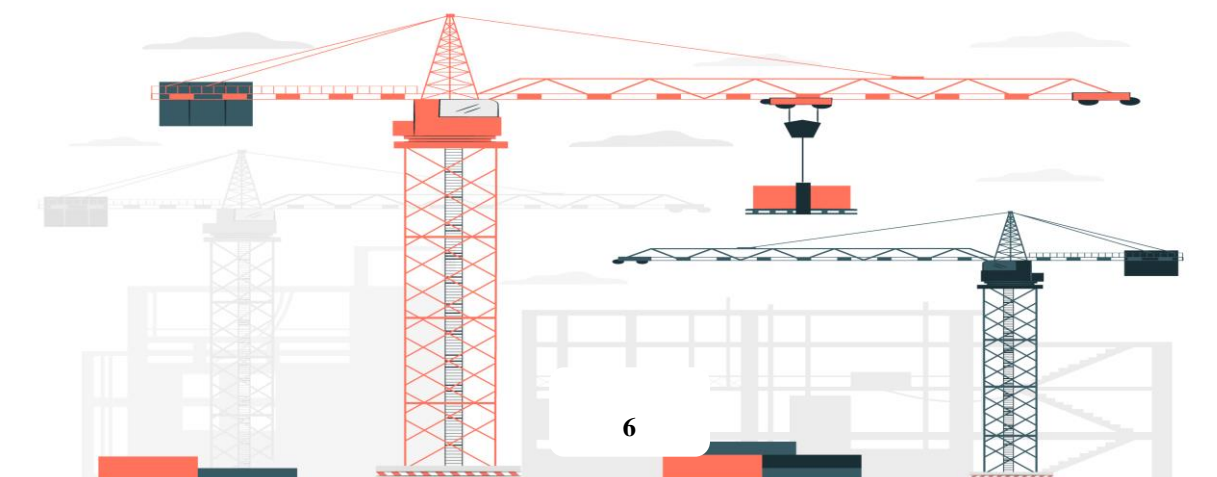
Shahar va tumanlar kesimida asosiy kapitalga investitsiyalar

(2024- yil yanvar-mart)



Viloyatda asosiy kapitalga o'zlashtirilgan investitsiyalar bo'yicha 2024- yil yanvar-mart oylarida eng yuqori ko'rsatkichlar quyidagi hududlarda kuzatildi:

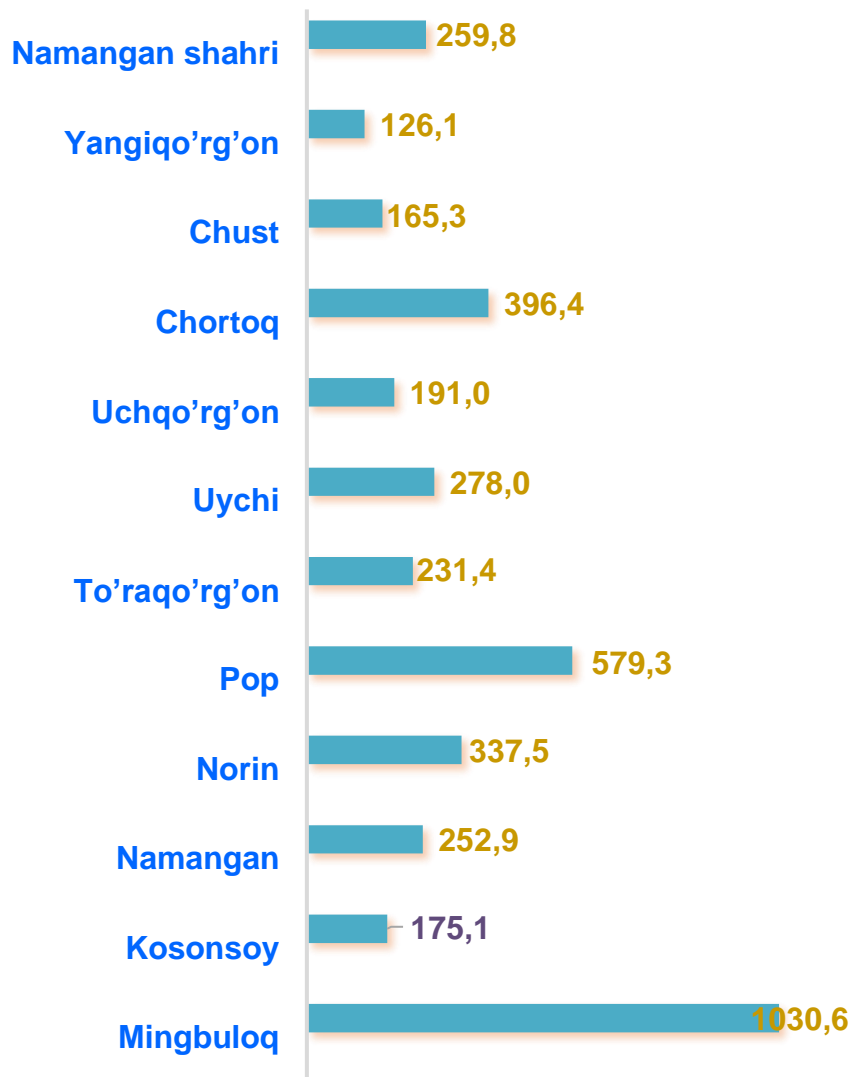
Namangan shahrida – 3496,4 mlrd. so'm, tumanlardan Mingbuloq tumanida – 974,6 mlrd. so'm, Namangan tumanida – 798,1 mlrd. so'm tashkil etdi.





INVESTITSIYA FAOLIYATI

Shaharlar va tumanlar kesimida asosiy kapitalga investitsiyalarning o'sish sur'ati (% da)



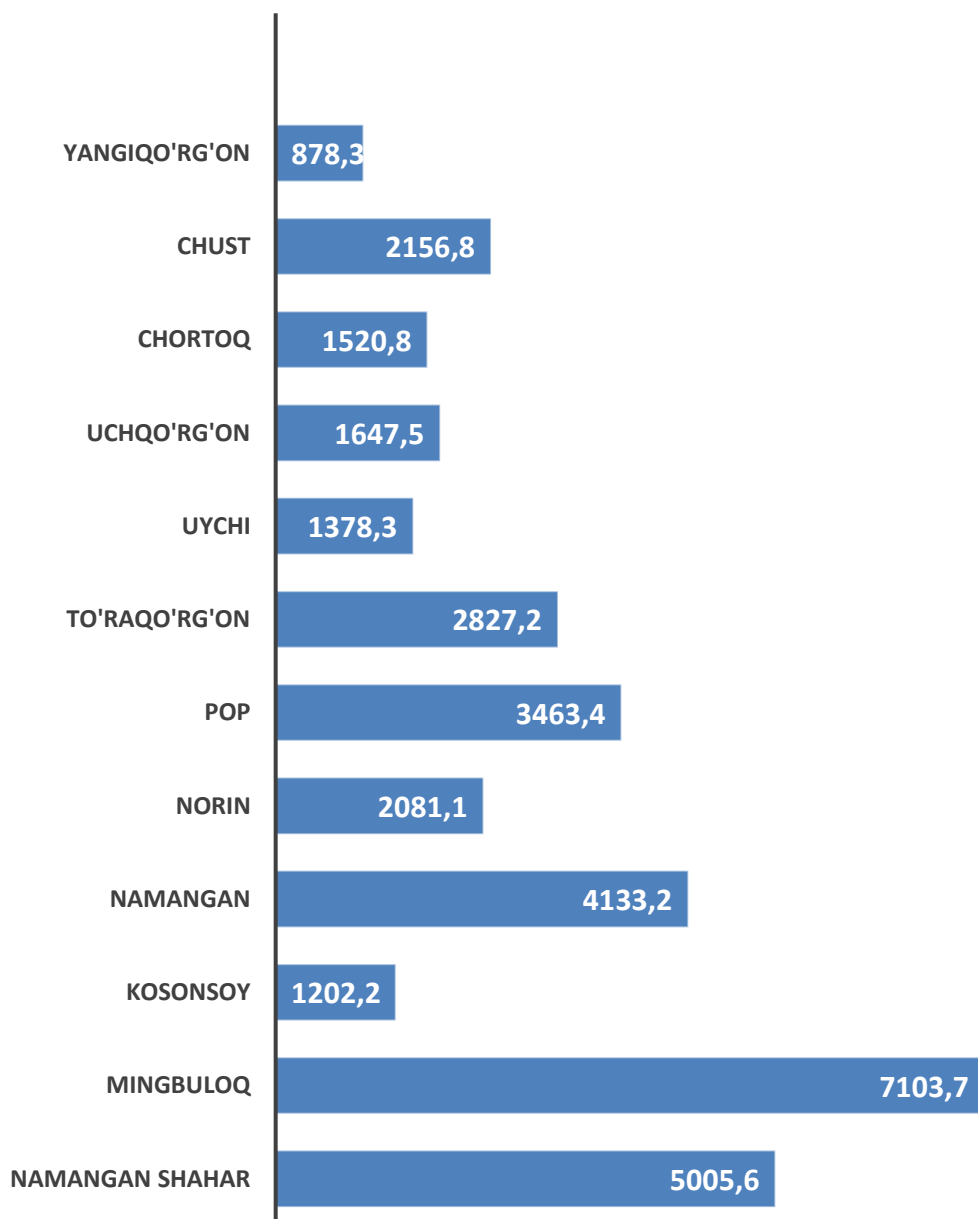
Asosiy kapitalga kiritilgan investitsiyalar bo'yicha yuqori o'sish sur'atlari quyidagi hududlarda kuzatildi: Yangiqo'rg'on tumani – 10,3 marta, Pop tumani tumani 5,8 marta o'sishni tashkil etdi.



INVESTITSIYA FAOLIYATI

Shaharlar va tumanlar kesimida aholi jon boshiga asosiy kapitalga investitsiyalar

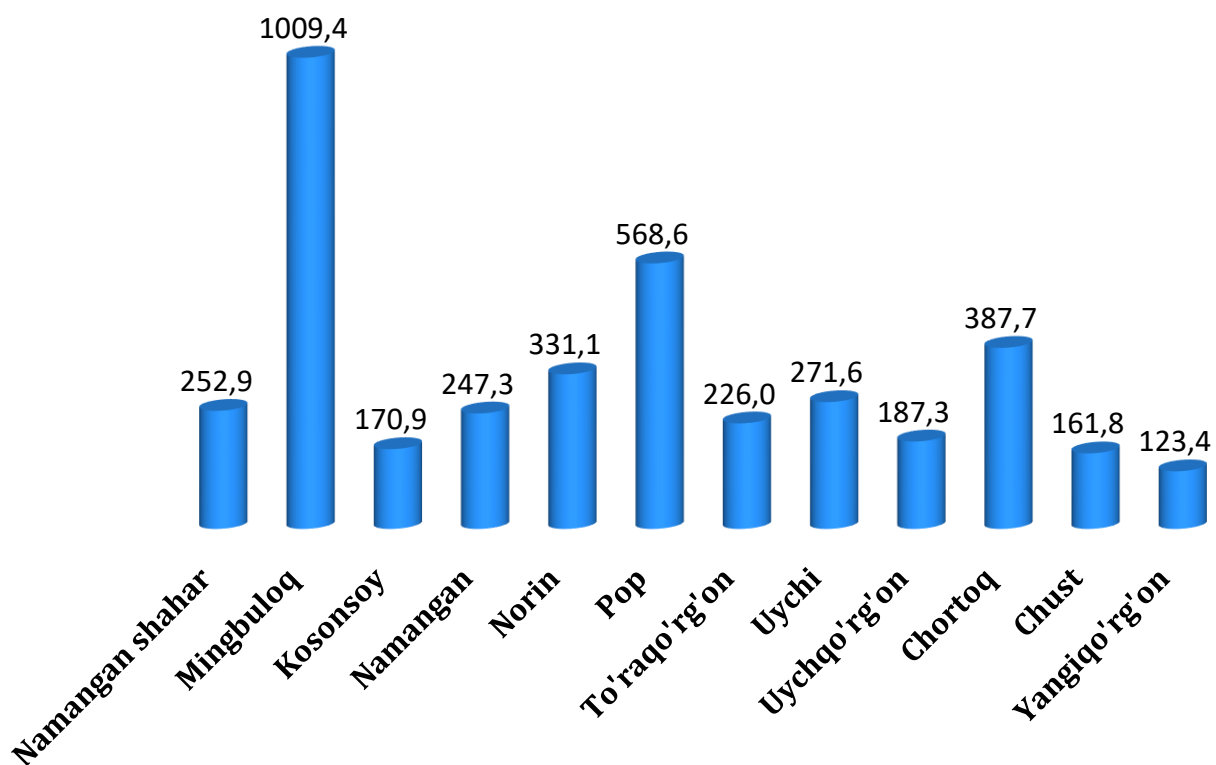
(ming so'm)





INVESTITSIYA FAOLIYATI

**Shaharlar va tumanlar kesimida
aholi jon boshiga asosiy kapitalga investisiyalarning o'sish sur'ati
(% da)**





INVESTITSIYA FAOLIYATI

2024- yil yanvar-mart oylarida Jami foydalanishga topshirilgan turar joylar

	<i>Jami ishga tushirildi</i>		<i>Ulardan: yakka tartibdagi turar joylar</i>	
	<i>ming kv.m.</i>	<i>O'tgan yilga nisbatan, (% da)</i>	<i>ming kv.m.</i>	<i>O'tgan yilga nisbatan, (% da)</i>
Namangan viloyati	229,0	109,7	229,0	109,7
Namangan sh.	17,8	105,6	17,8	105,6
tumanlar:				
Mingbuloq	9,0	126,3	9,0	126,3
Kosonsoy	30,1	88,3	30,1	88,3
Namangan	18,2	114,1	18,2	114,1
Norin	23,1	113,8	23,1	113,8
Pop	10,4	126,8	10,4	126,8
To'raqo'rg'on	10,2	148,4	10,2	148,4
Uychi	15,0	106,5	15,0	106,5
Uchqo'rg'on	21,7	108,8	21,7	108,8
Chortoq	25,9	108,3	25,9	108,3
Chust	21,0	125,9	21,0	125,9
Yangiqo'rg'on	26,6	107,5	26,6	107,5