



2024-YIL YANVAR-SENTABR OYLARIDA ASOSIY KAPITALGA KIRITILGAN INVESTITSIYALAR

2024- yil yanvar-sentabr oylarida asosiy kapitalga o'zlashtirilgan investitsiyalar **30716,0** mlrd so'mni tashkil qilib, bu o'tgan yilning mos davriga nisbatan **200,6** % ni tashkil etdi.

Moliyalashtirish manbalari bo'yicha asosiy kapitalga investitsiyalar

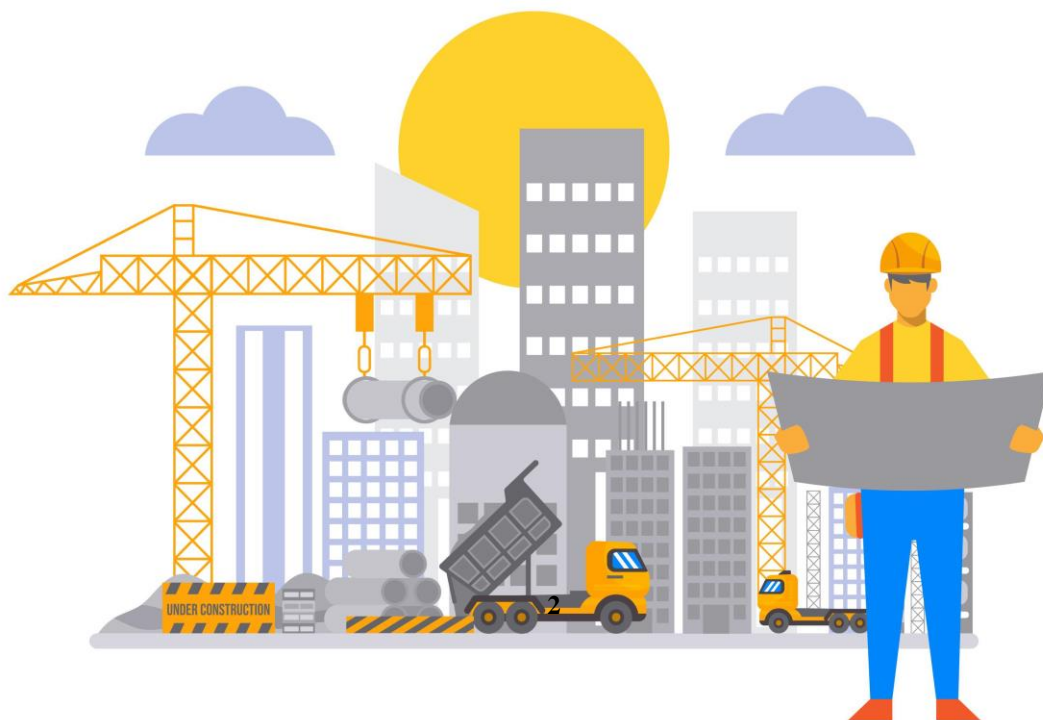
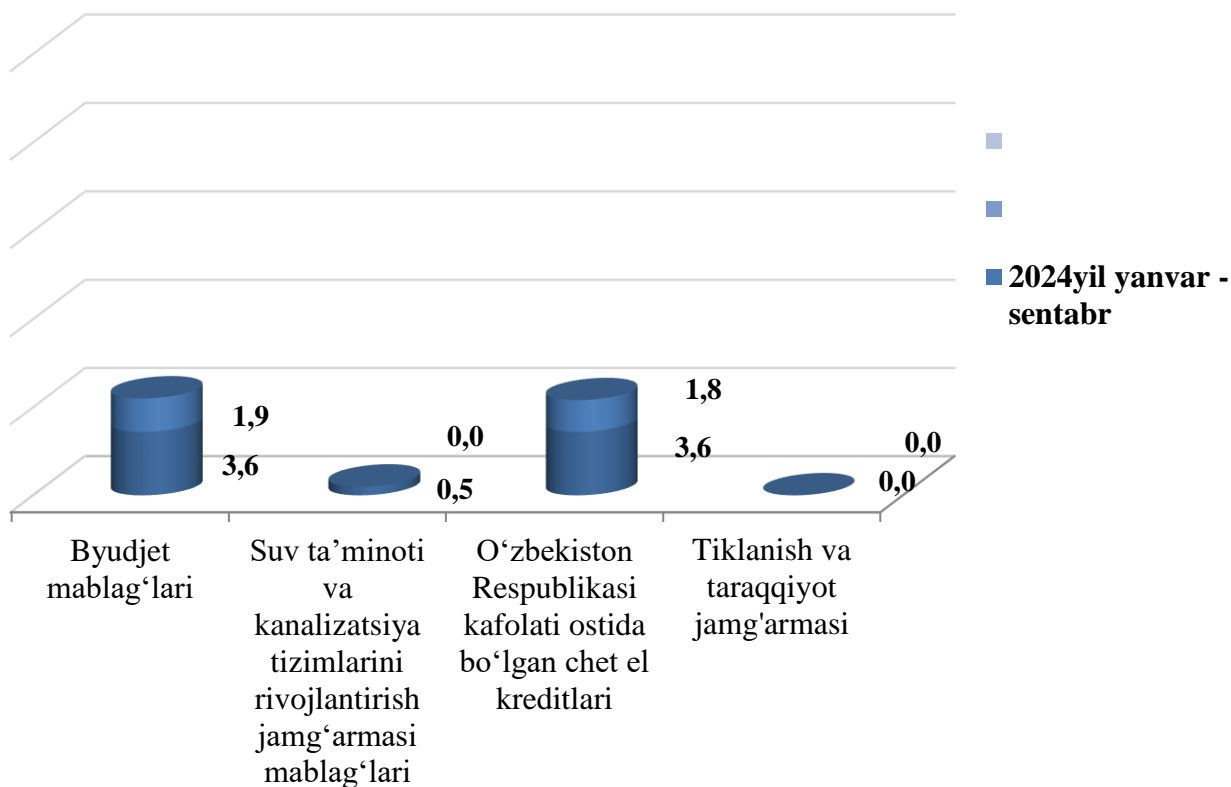
	<i>mlrd so'm</i>	<i>o'sish sur'ati, (% da)</i>	<i>jamiga nisbatan, (% da)</i>
Asosiy kapitalga o'zlashtirilgan investitsiyalar	30716,0	200,6	100,0
<i>shu jumladan:</i>			
Markazlashgan investitsiyalar:	1137,4	96,4	3,7
Byudjet mablag'lari	589,0	105,0	1,9
Suv ta'minoti va kanalizatsiya tizimlarini rivojlantirish jamg'armasi mablag'lari	-	-	-
O'zbekiston Respublikasi kafolati ostida bo'lgan chet el kreditlari	548,0	99,8	1,8
Tiklanish va taraqqiyot jamg'armasi mablag'lari	0,4	100,0	0,0
Markazlashmagan investitsiyalar	29578,6	209,3	96,3
Korxonalarining mablag'lari (mahalliy byudjet mablag'larini qo'shgan holda)	3861,0	98,2	12,6
Aholi mablag'lari	2020,1	107,0	6,6
To'g'ridan-to'g'ri va boshqa xorijiy investitsiya va kreditlar	23395,2	293,9	76,1
Tijorat bank kreditlari va boshqa qarz mablag'lari	302,3	96,7	1,0



INVESTITSIYA FAOLIYATI

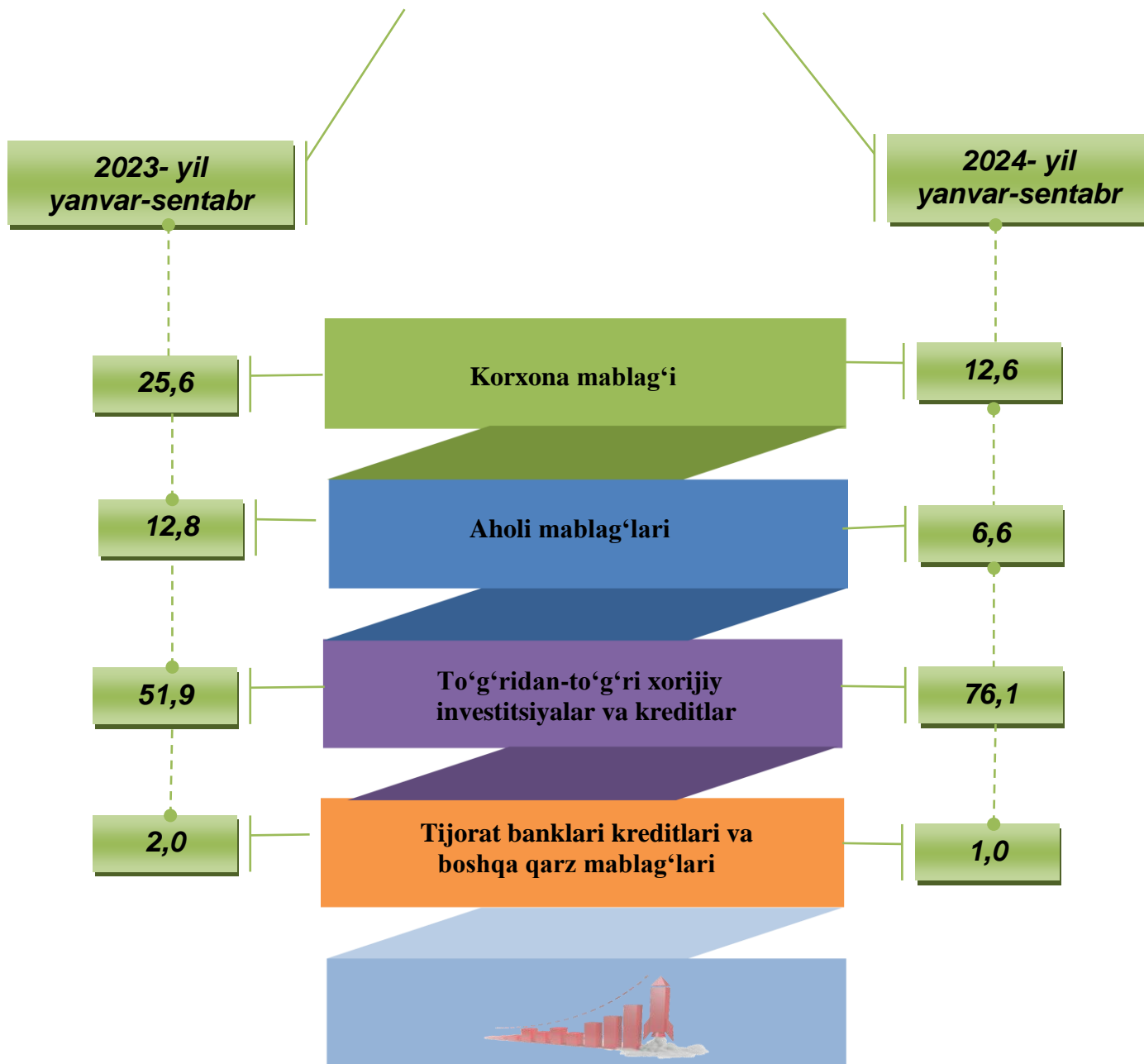
Asosiy kapitalga investitsiyalarning markazlashgan moliyalashtirish manbalari

(jamiga nisbatan, % da)



Asosiy kapitalga investitsiyalarning markazlashmagan moliyalashtirish manbalari

(jamiga nisbatan, % da)



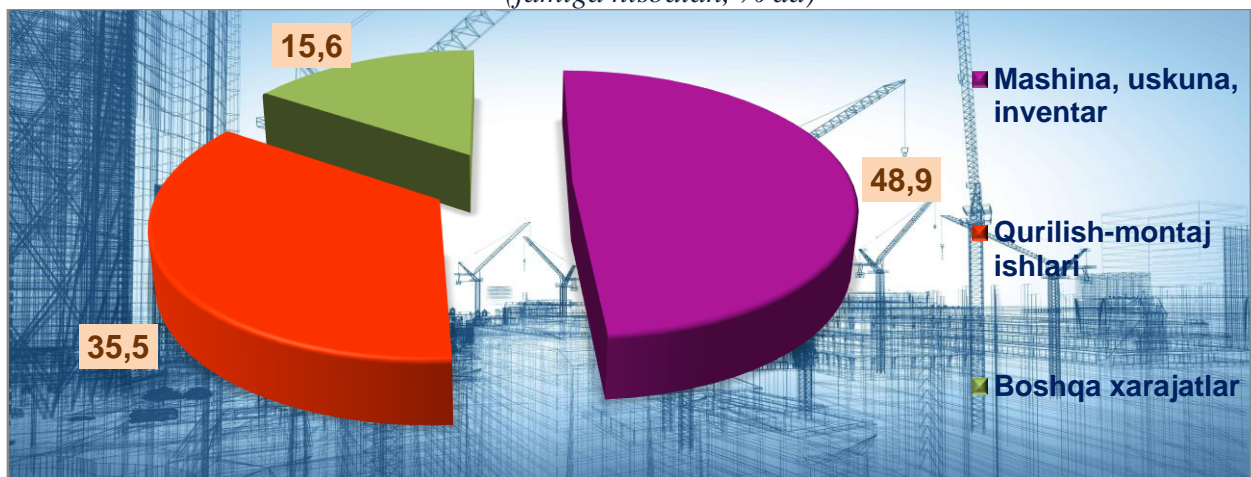


INVESTITSIYA FAOLIYATI

2024- yil yanvar-sentabr oylarida asosiy kapitalga investitsiyalarning texnologik tarkibi

	<i>Jami mlrd.so'm</i>	<i>Davlat</i>	<i>Nodavlat</i>
Jami	30716,0	4,3	95,7
Jami hajmga nisbatan, (%)da			
Qurilish ishlari	10899,7	7,1	92,9
Mashinalar, asbob-uskunalar va inventar	15007,3	1,5	98,5
Boshqa xarajatlar	4809,0	6,7	93,3

Asosiy kapitalga investitsiyalarning texnologik tarkibi (jamiga nisbatan, % da)





INVESTITSIYA FAOLIYATI

2024- yil yanvar-sentabr oylarida iqtisodiy faoliyat turlari bo'yicha asosiy kapitalga investitsiyalar
(jamiga nisbatan, % da)

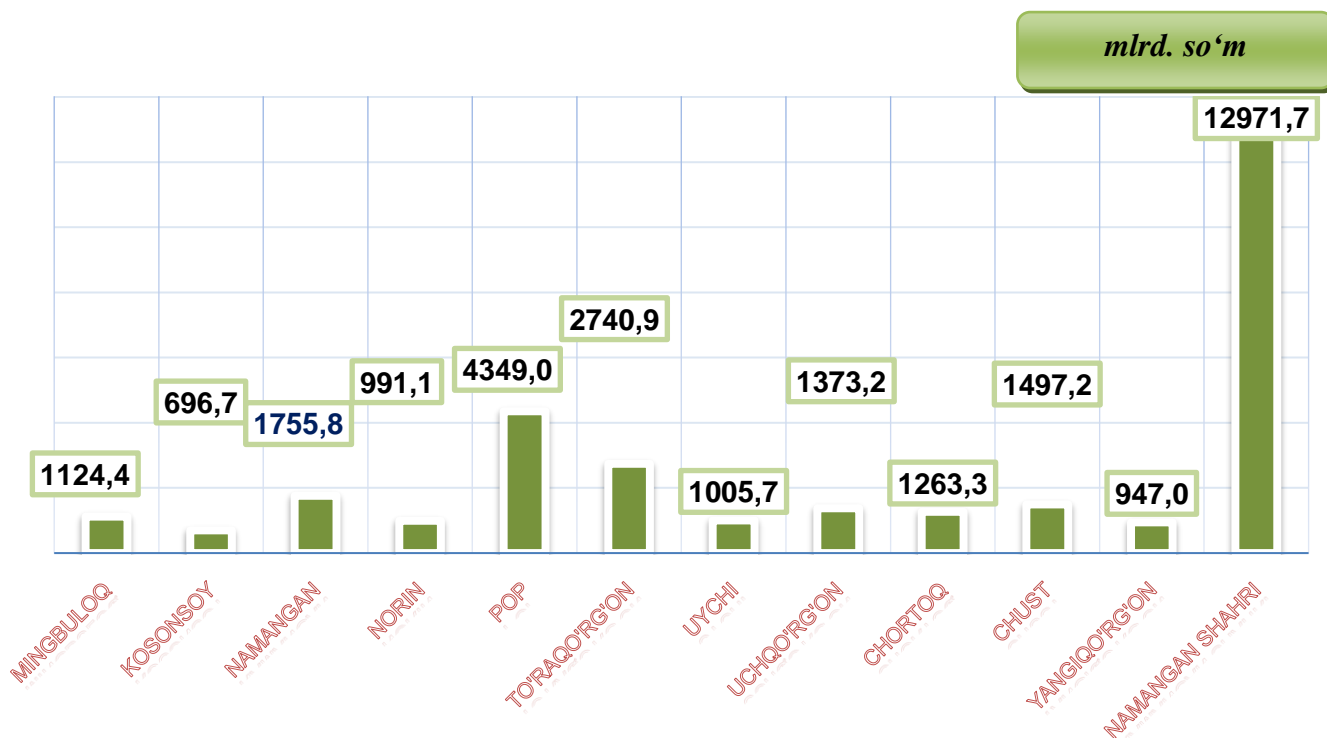
Jami	100,0
Qishloq xo'jaligi	7,9
Tog'-kon sanoat va ochiq konlarni ishlash	7,1
Ishlab chiqarish sanoati	45,3
Elektr gaz bug' bilan ta'minlash va havoni kanditsiyalash	9,6
Suv bilan ta'minlash	0,6
Qurilish	7,4
Ulgurji va chakana savdo	4,9
Tashish va saqlash	3,6
Yashash va ovqatlanish	0,7
Axborot va aloqa	0,2
Moliya va sug'urta	0,2
Ko'chmas mulk bilan operatsiyalar	0,3
Ilmiy va texnik faoliyat	0,5
Davlat boshqaruvi va mudofa	1,2
Ta'lim	0,2
Sog'liqni saqlash	0,4
Ijod sanat va ko'ngil ochish sohasidagi faoliyat	0,1
Turar joy qurulishiga investitsiyalar	2,8
Boshqalar	7,0



INVESTITSIYA FAOLIYATI

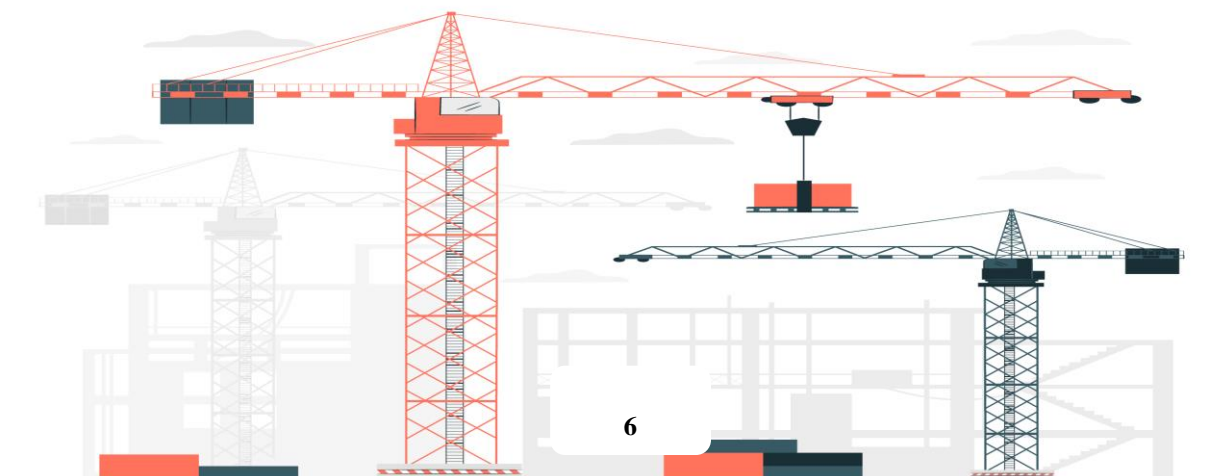
Shahar va tumanlar kesimida asosiy kapitalga investitsiyalar

(2024- yil yanvar-sentabr)



Viloyatda asosiy kapitalga o'zlashtirilgan investitsiyalar bo'yicha 2024- yil yanvar-sentabr oylarida eng yuqori ko'rsatkichlar quyidagi hududlarda kuzatildi:

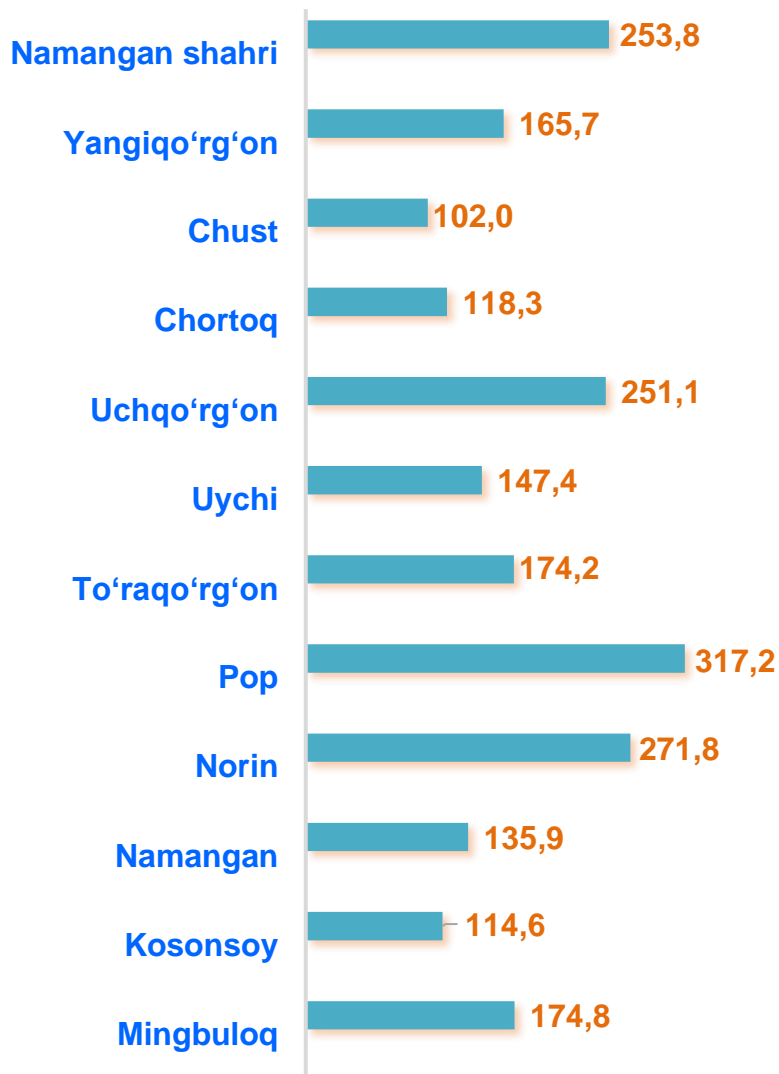
Namangan shahrida – 1124,4 mlrd so'm, tumanlardan Pop tumanida – 4349,0 mlrd so'm, To'raqo'rg'on tumanida – 2740,9 mlrd so'm tashkil etdi.





INVESTITSIYA FAOLIYATI

Shaharlar va tumanlar kesimida asosiy kapitalga investitsiyalarning o'sish sur'ati (% da)



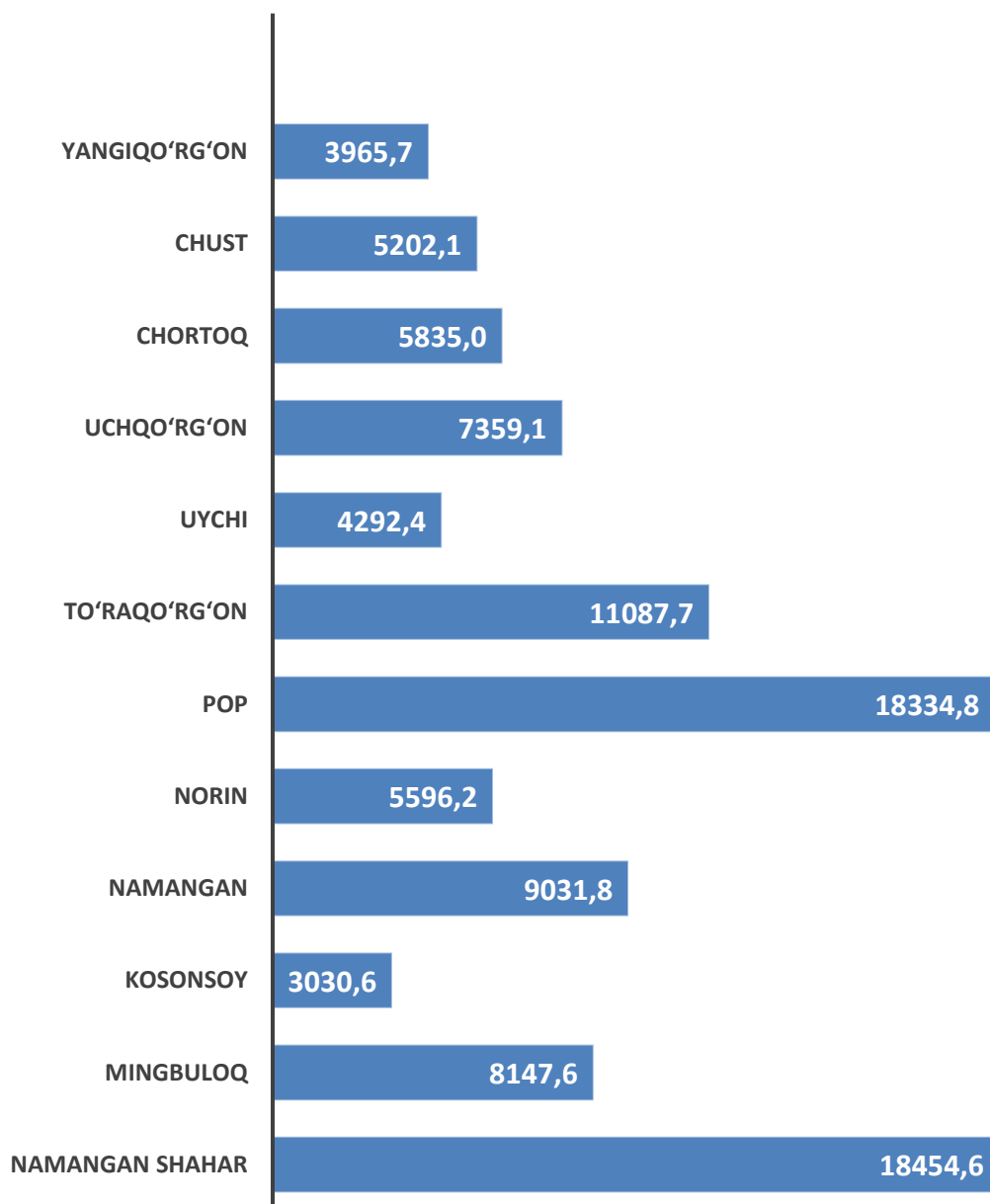
Asosiy kapitalga kiritilgan investitsiyalar bo'yicha yuqori o'sish sur'atlari quyidagi hududlarda kuzatildi: Pop tumani – 317,2 %, Norin tumani 271,8 % o'sishni tashkil etdi.



INVESTITSIYA FAOLIYATI

Shaharlar va tumanlar kesimida aholi jon boshiga asosiy kapitalga investitsiyalar

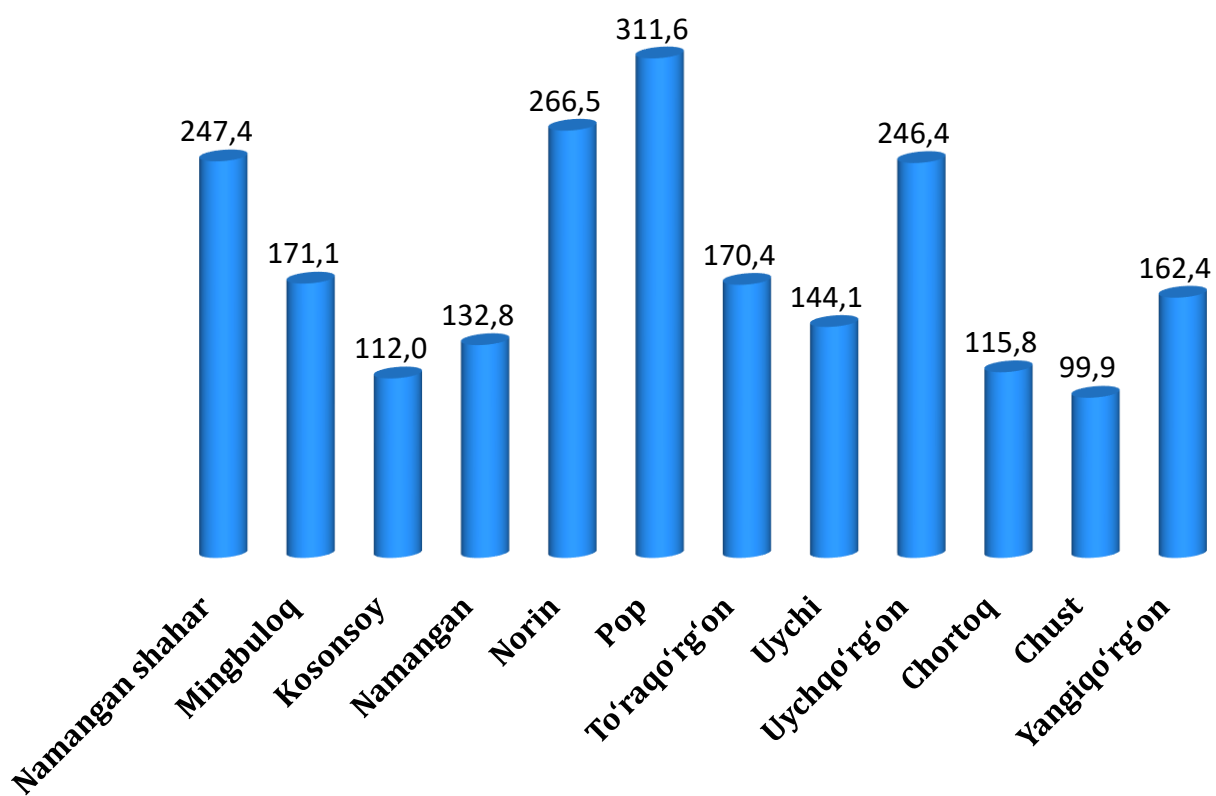
(ming so'm)





INVESTITSIYA FAOLIYATI

Shaharlar va tumanlar kesimida
aholi jon boshiga asosiy kapitalga investisiyalarning o'sish sur'ati
(% da)





INVESTITSIYA FAOLIYATI

2024- yil yanvar-sentabr oylarida Jami foydalanishga topshirilgan turar joylar

	<i>Jami ishga tushirildi</i>		<i>Ulardan: yakka tartibdagi turar joylar</i>	
	<i>ming kv.m.</i>	<i>O'tgan yilga nisbatan, (% da)</i>	<i>ming kv.m.</i>	<i>O'tgan yilga nisbatan, (% da)</i>
Namangan viloyati	995,4	100,5	995,4	100,5
Namangan sh.	98,2	102,0	98,2	102,0
tumanlar:				
Mingbuloq	63,8	100,2	63,8	100,2
Kosonsoy	134,4	100,6	134,4	100,6
Namangan	74,4	98,9	74,4	98,9
Norin	67,5	98,0	67,5	98,0
Pop	61,6	101,4	61,6	101,4
To'raqo'rg'on	75,1	100,1	75,1	100,1
Uychi	89,1	98,6	89,1	98,6
Uchqo'rg'on	84,0	103,9	84,0	103,9
Chortoq	90,0	100,8	90,0	100,8
Chust	82,2	97,9	82,2	97,9
Yangiqo'rg'on	75,2	103,2	75,2	103,2