



## 2024-YIL YANVAR-IYUN OYLARIDA ASOSIY KAPITALGA KIRITILGAN INVESTITSIYALAR

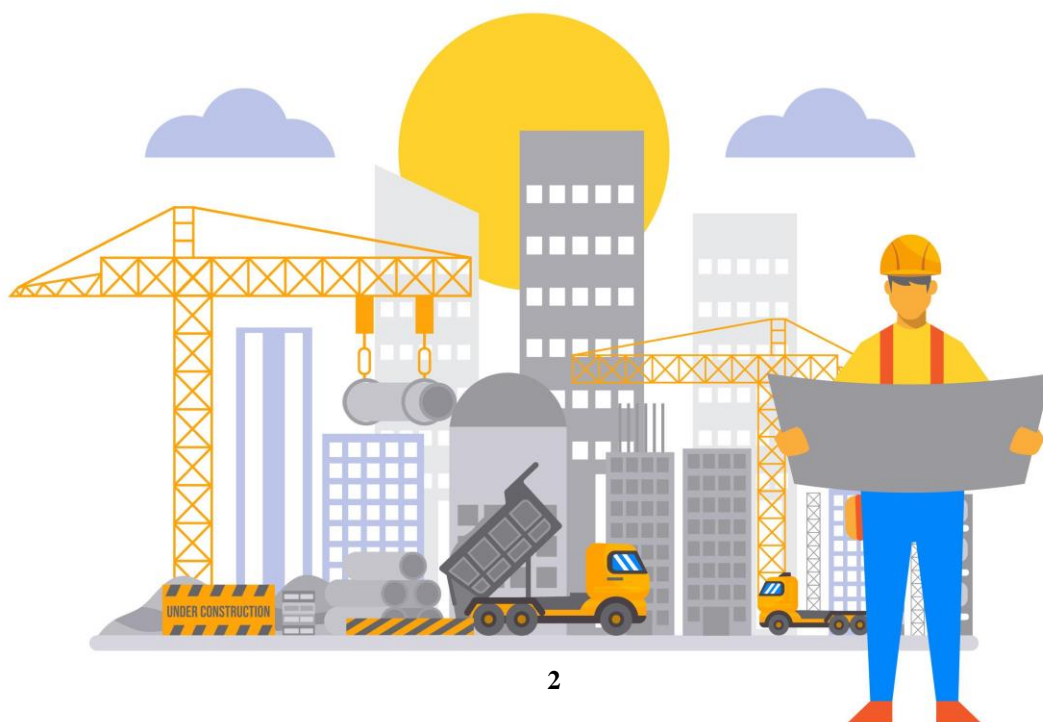
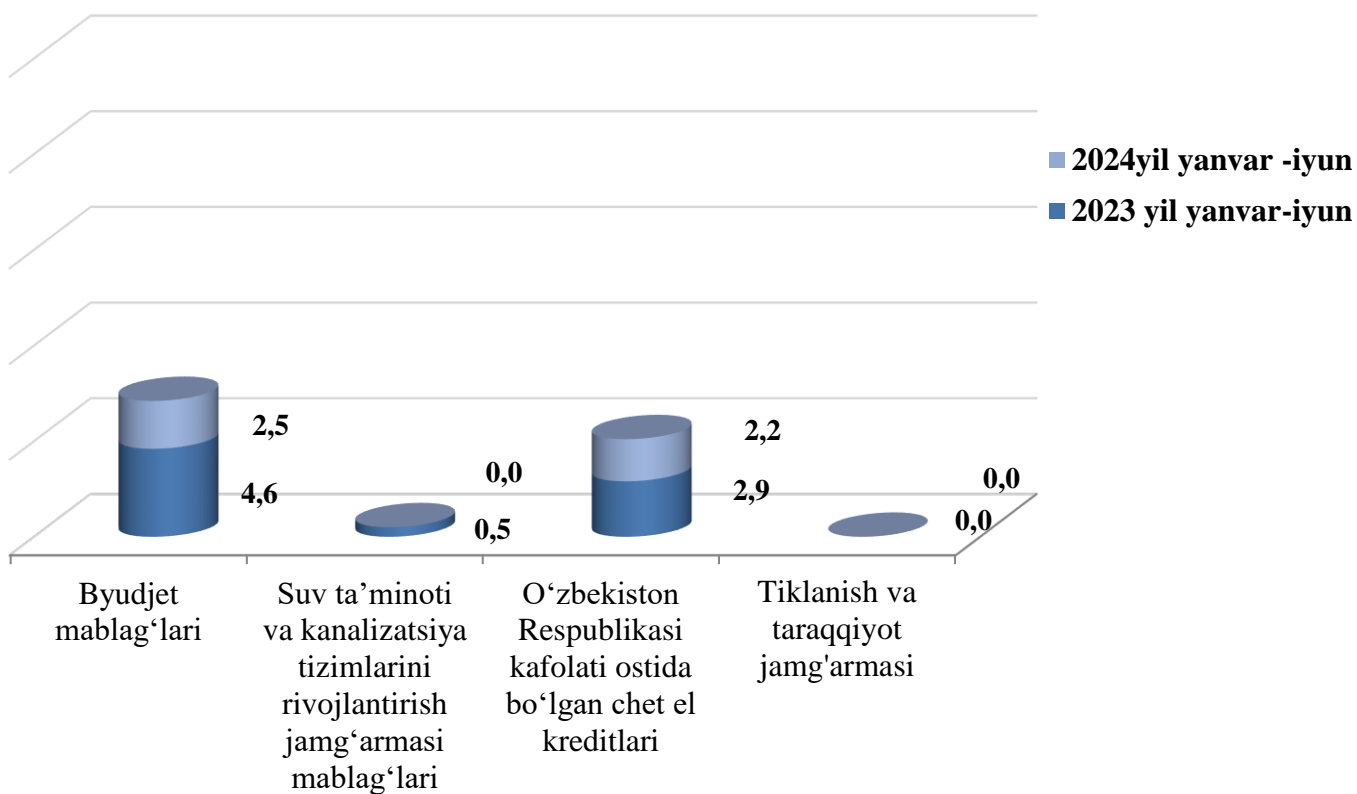
2024- yil yanvar-iyun oylarida asosiy kapitalga jami **16708,7** mlrd. soʻmlik investitsiyalar oʻzlashtirilgan boʻlib, oʻish surʻati oʻtgan yilning mos davriga nisbatan **181,2** %ni tashkil etdi.

### Moliyalashtirish manbalari boʻyicha asosiy kapitalga investitsiyalar

	mlrd. soʻm	oʻish surʻati, (%da)	jamiga nisbatan, (%da)
<b>Asosiy kapitalga oʻzlashtirilgan investitsiyalar</b>	<b>16708,7</b>	<b>181,2</b>	<b>100,0</b>
<i>shu jumladan:</i>			
<b>Markazlashgan investitsiyalar:</b>	<b>781,4</b>	<b>105,6</b>	<b>4,7</b>
Byudjet mablagʻlari	415,3	98,1	2,5
Suv taʼminoti va kanalizatsiya tizimlarini rivojlantirish jamgʻarmasi mablagʻlari	-	-	-
Oʻzbekiston Respublikasi kafolati ostida boʻlgan chet el kreditlari	365,9	135,1	2,2
Tiklanish va taraqqiyot jamgʻarmasi mablagʻlari	0,2	99,7	0,0
<b>Markazlashmagan investitsiyalar</b>	<b>15927,3</b>	<b>187,8</b>	<b>95,3</b>
Korxonalarining mablagʻlari (mahalliy byudjet mablagʻlarini qoʻshgan holda)	2417,7	96,1	14,5
Aholi mablagʻlari	1144,1	104,7	6,8
Toʻgʻridan-toʻgʻri va boshqa xorijiy investitsiya va kreditlar	12166,2	261,0	72,8
Tijorat bank kreditlari va boshqa qarz mablagʻlari	199,3	99,7	1,2

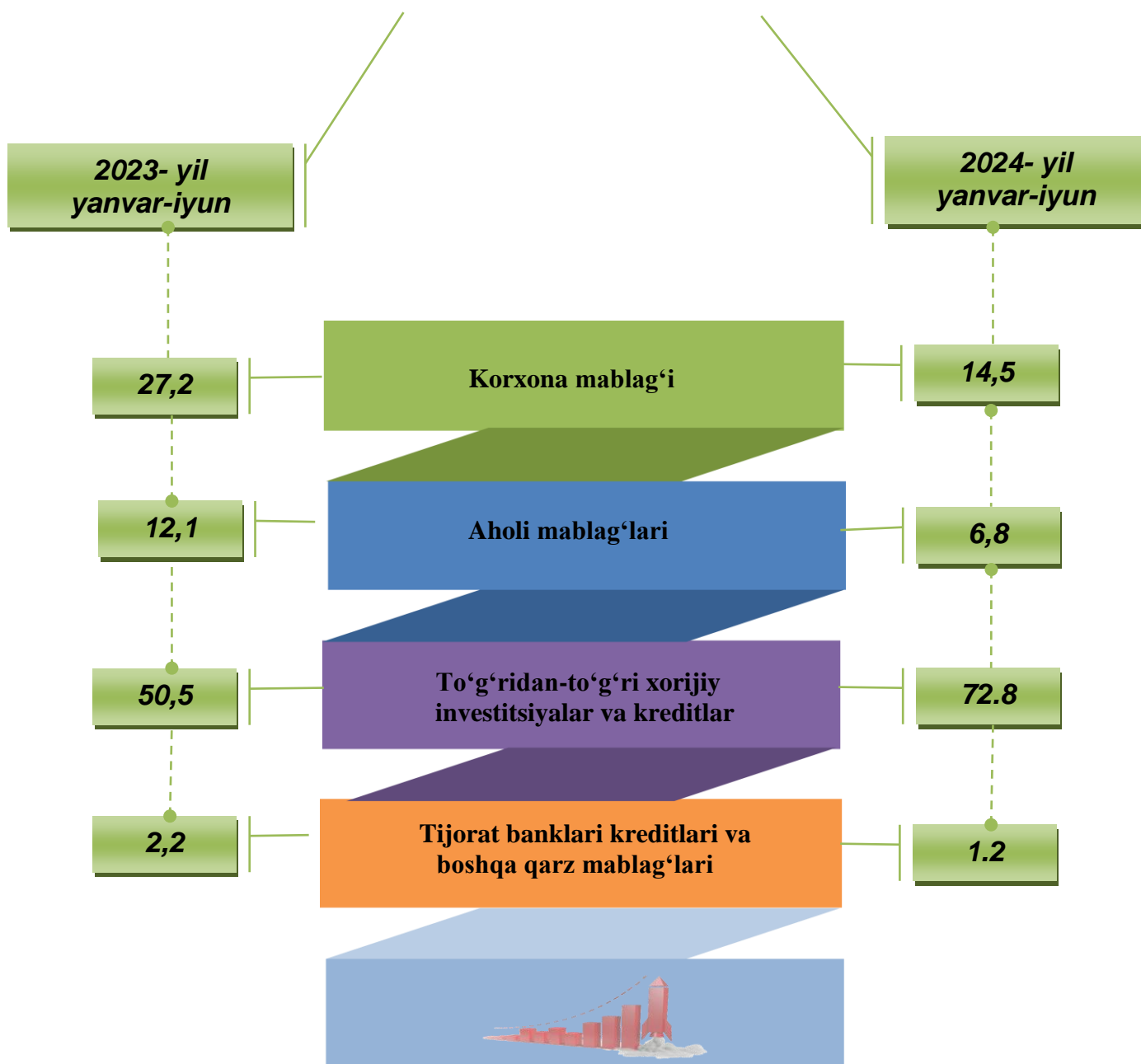
## Asosiy kapitalga investitsiyalarning markazlashgan moliyalashtirish manbalari

(jamiga nisbatan, % da)



## Asosiy kapitalga investitsiyalarning markazlashmagan moliyalashtirish manbalari

(jamiga nisbatan, %da)



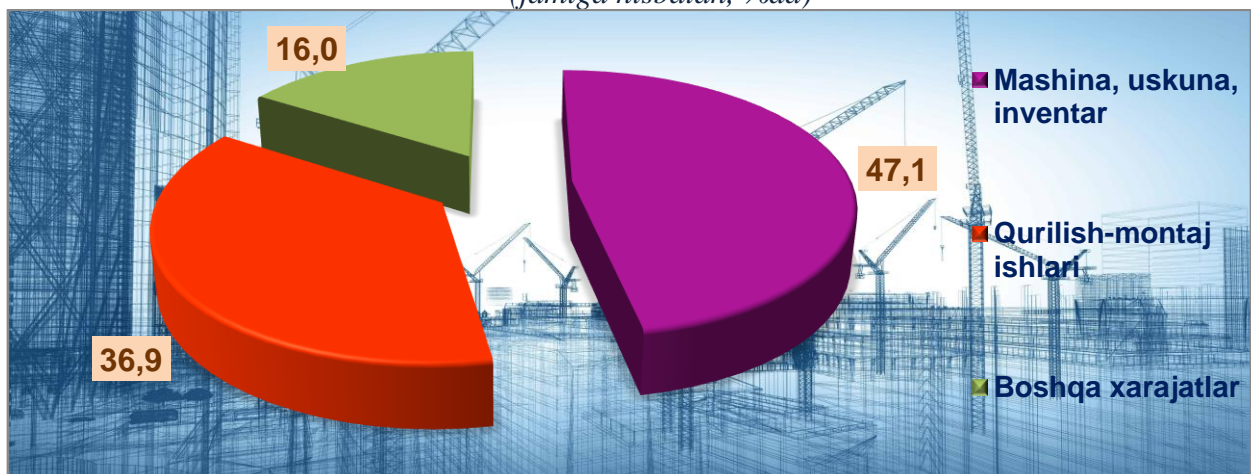


# INVESTITSIYA FAOLIYATI

## 2024- yil yanvar-iyun oylarida asosiy kapitalga investitsiyalarning texnologik tarkibi

	<i>Jami mlrd.so'm</i>	<i>Davlat</i>	<i>Nodavlat</i>
<b>Jami</b>	<b>16708,7</b>	<b>4,1</b>	<b>95,9</b>
Jami hajmga nisbatan, (%)da			
Qurilish ishlari	6172,9	6,8	93,2
Mashinalar, asbob-uskunalar va inventar	7867,1	1,7	98,3
Boshqa xarajatlar	2668,7	5,1	94,9

## Asosiy kapitalga investitsiyalarning texnologik tarkibi (jamiga nisbatan, %da)





## INVESTITSIYA FAOLIYATI

2024- yil yanvar-iyun oylarida iqtisodiy faoliyat turlari bo'yicha asosiy kapitalga investitsiyalar  
(jamiga nisbatan, %da)

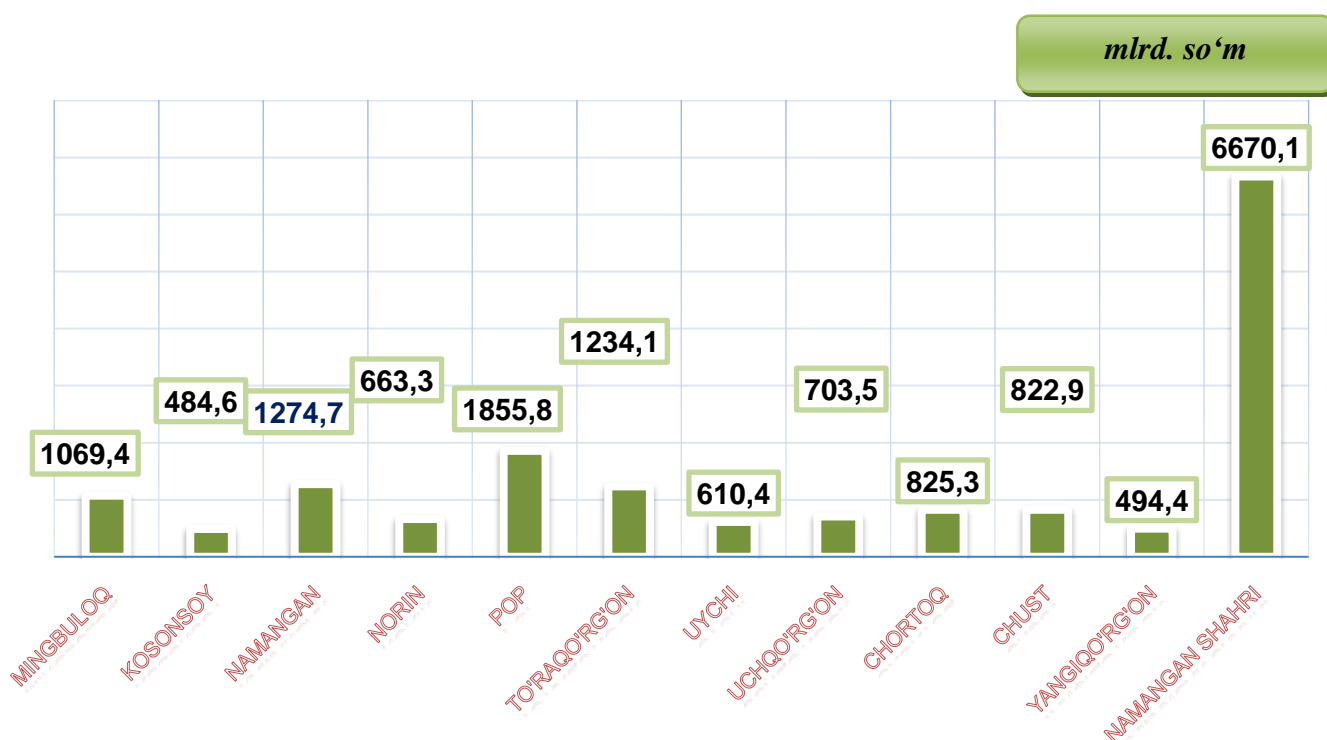
Jami	100,0
Qishloq xo'jaligi	8,4
Tog'-kon sanoat va ochiq konlarni ishlash	5,7
Ishlab chiqarish sanoati	47,2
Elektr gaz bug' bilan ta'minlash va havoni konditsiyalash	7,6
Suv bilan ta'minlash	5,2
Qurilish	5,5
Ulgurji va chakana savdo	6,1
Tashish va saqlash	2,9
Yashash va ovqatlanish	0,7
Axborot va aloqa	0,3
Moliya va sug'urta	0,2
Ko'chmas mulk bilan operatsiyalar	0,5
Ilmiy va texnik faoliyat	1,0
Davlat boshqaruvi va mudofa	2,1
Ta'lim	0,4
Sog'liqni saqlash	0,7
Ijod sanat va ko'ngil ochish sohasidagi faoliyat	0,1
Turar joy qurulishiga investitsiyalar	5,1
Boshqalar	0,3



# INVESTITSIYA FAOLIYATI

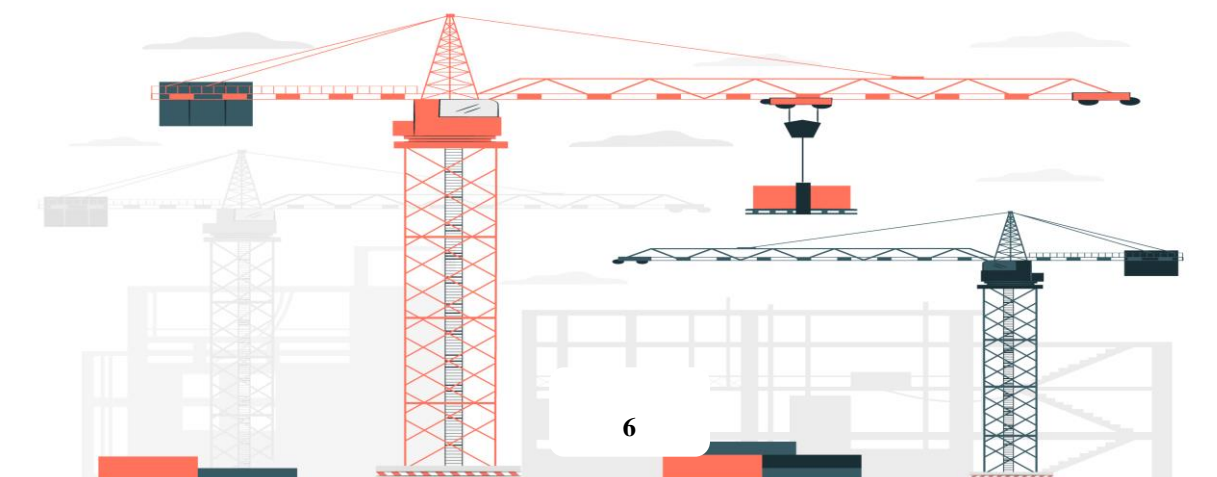
## Shahar va tumanlar kesimida asosiy kapitalga investitsiyalar

(2024- yil yanvar-iyun)



Viloyatda asosiy kapitalga o‘zlashtirilgan investitsiyalar bo‘yicha 2024- yil yanvar-iyun oylarida eng yuqori ko‘rsatkichlar quyidagi hududlarda kuzatildi:

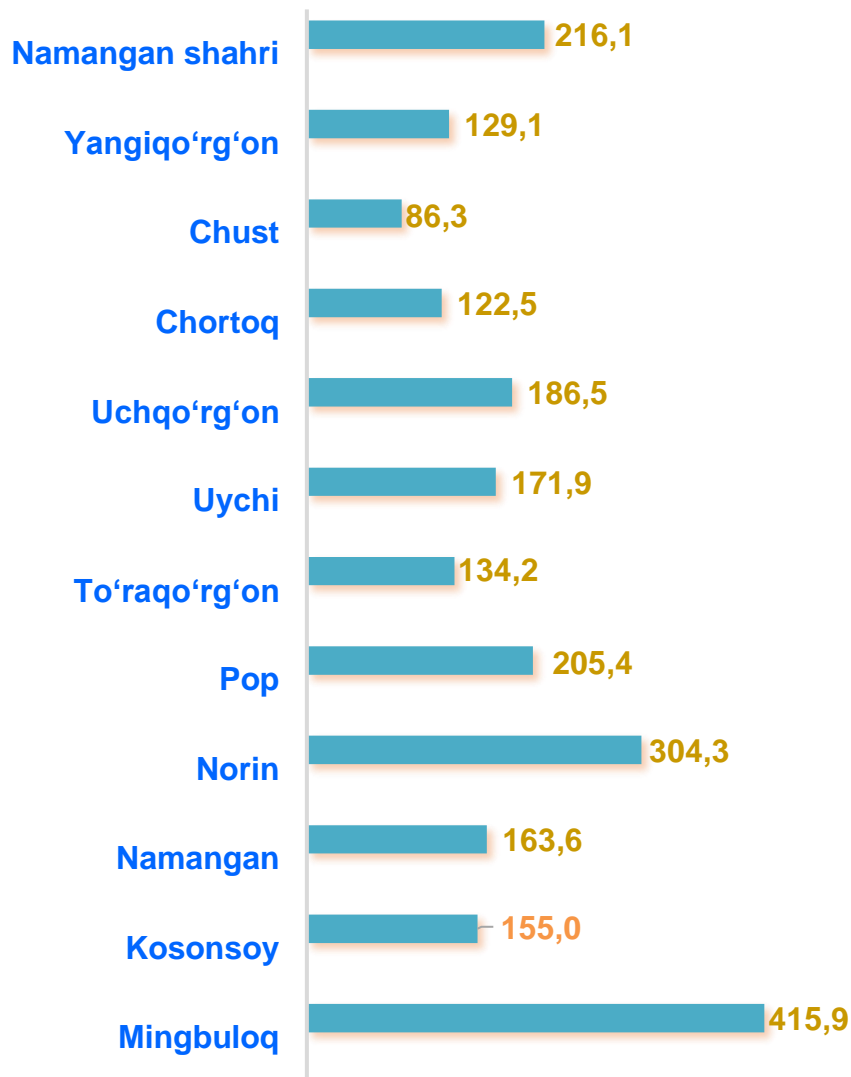
Namangan shahrida – 6670,1 mlrd. so‘m, tumanlardan Pop tumanida – 1855,8 mlrd. so‘m, Namangan tumanida – 1274,7 mlrd. so‘m tashkil etdi.





## INVESTITSIYA FAOLIYATI

### Shaharlar va tumanlar kesimida asosiy kapitalga investitsiyalarning o'sish sur'ati (% da)



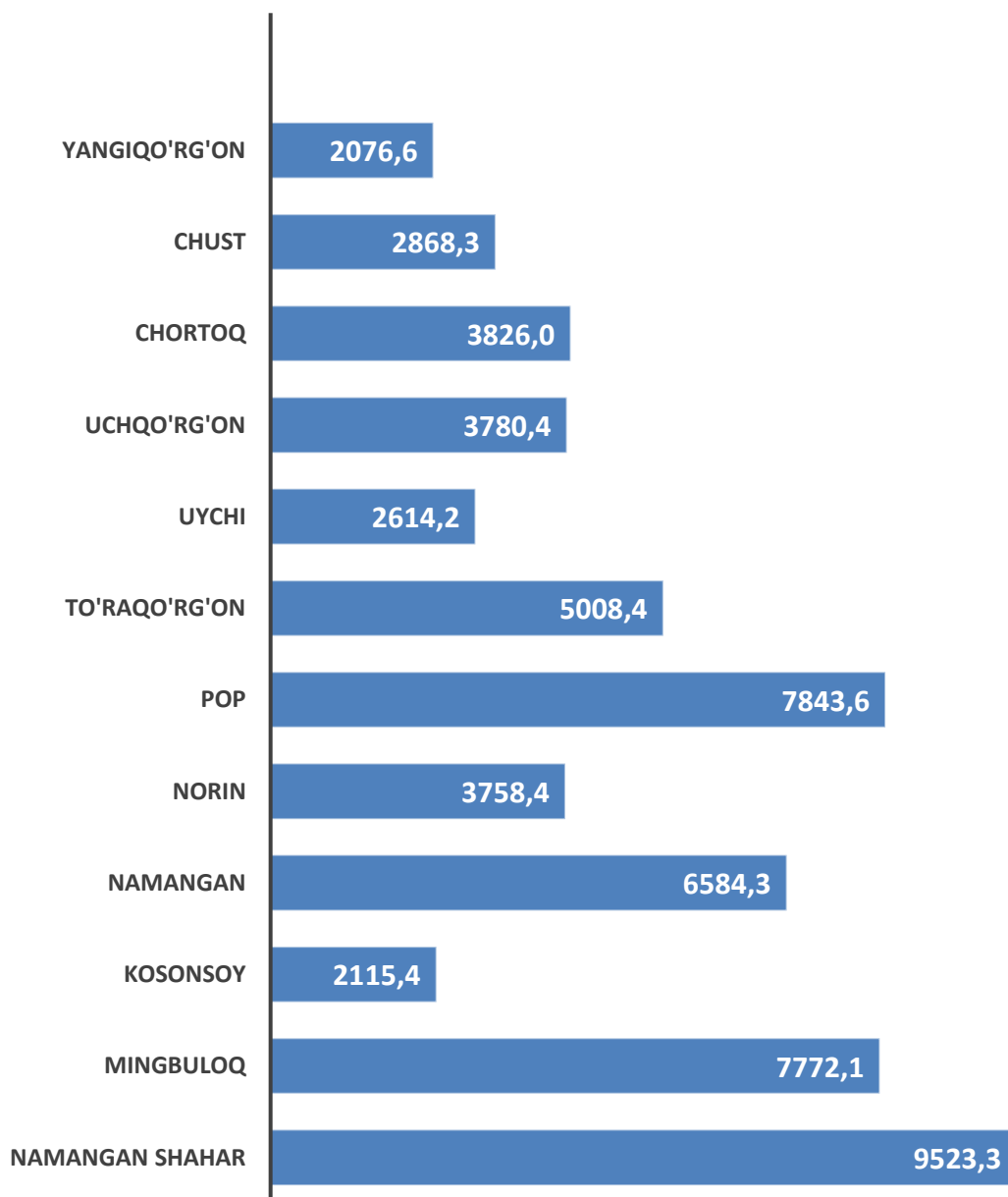
Asosiy kapitalga kiritilgan investitsiyalar bo'yicha yuqori o'sish sur'atlari quyidagi hududlarda kuzatildi: Mingbuloq tumani – 415,9 %, Norin tumani 304,3 % o'sishni tashkil etdi.



## INVESTITSIYA FAOLIYATI

### Shaharlar va tumanlar kesimida aholi jon boshiga asosiy kapitalga investitsiyalar

(ming so'm)

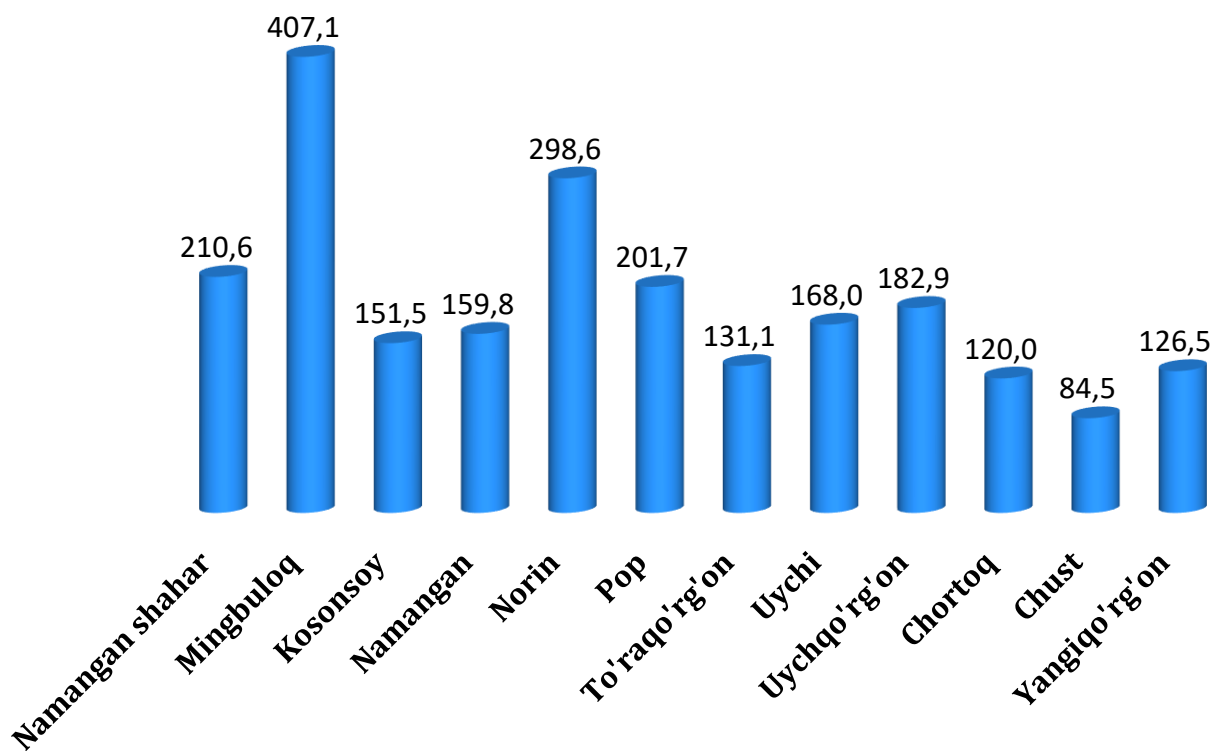






## INVESTITSIYA FAOLIYATI

**Shaharlar va tumanlar kesimida  
aholi jon boshiga asosiy kapitalga investisiyalarning o'sish sur'ati  
(% da)**





## INVESTITSIYA FAOLIYATI

### 2024- yil yanvar-iyun oylarida Jami foydalanishga topshirilgan turar joylar

	<i>Jami ishga tushirildi</i>		<i>Ulardan: yakka tartibdagi turar joylar</i>	
	<i>ming kv.m.</i>	<i>O'tgan yilga nisbatan, (% da)</i>	<i>ming kv.m.</i>	<i>O'tgan yilga nisbatan, (% da)</i>
Namangan viloyati	553,1	101,5	553,1	101,5
Namangan sh.	49,2	107,9	49,2	107,9
tumanlar:				
Mingbuloq	28,0	106,5	28,0	106,5
Kosonsoy	78,3	96,9	78,3	96,9
Namangan	41,8	98,2	41,8	98,2
Norin	42,7	97,0	42,7	97,0
Pop	28,0	98,9	28,0	98,9
To'raqo'rg'on	30,8	97,8	30,8	97,8
Uychi	36,4	96,6	36,4	96,6
Uchqo'rg'on	65,9	105,6	65,9	105,6
Chortoq	48,3	102,1	48,3	102,1
Chust	51,9	103,0	51,9	103,0
Yangiqo'rg'on	51,8	107,8	51,8	107,8